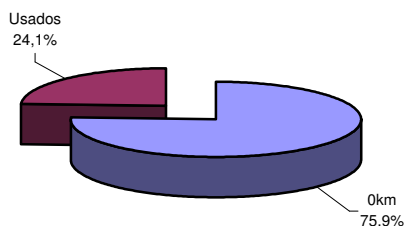




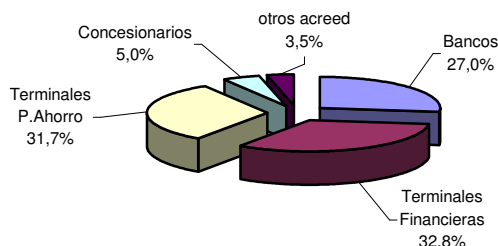
Provincias	Cant. de Prendas		% Total Financiado	
	0km	Usados	0km	Usados
Buenos Aires	5.279	1.386	29,4%	2,9%
Capital Federal	2.181	561	20,2%	3,6%
Catamarca	147	63	44,5%	14,3%
Chaco	265	80	26,2%	11,2%
Chubut	622	225	43,4%	26,3%
Cordoba	1.845	849	31,4%	5,6%
Corrientes	237	109	24,5%	8,0%
Entre Rios	324	127	24,1%	2,9%
Formosa	165	28	47,6%	6,1%
Jujuy	217	56	37,2%	6,3%
La Pampa	165	65	24,2%	4,4%
La Rioja	110	43	44,9%	11,5%
Mendoza	843	374	40,6%	4,6%
Misiones	232	83	36,0%	4,1%
Neuquen	459	123	32,9%	7,2%
Rio Negro	307	66	36,5%	3,4%
Salta	443	65	39,4%	5,2%
San Juan	181	24	33,3%	1,7%
San Luis	145	47	38,1%	4,6%
Santa Cruz	318	79	46,7%	7,1%
Santa Fe	1.403	644	27,3%	5,1%
Sgo del Estero	142	35	28,2%	5,2%
Tierra del Fuego	306	72	50,7%	12,3%
Tucuman	455	116	40,7%	6,1%
Total Pais	16.791	5.320	30,3%	4,2%

PATENTAMIENTOS TOTALES	55.456
TRANSFERENCIAS TOTALES	125.562

Participacion Prendas totales



Participacion por Acreedor



Acreedor	Cant. de Prendas		% PART
	0km	Usados	0km
Bancos	4.541		8,2%
Terminales Financieras	5.513		9,9%
Terminales P.Ahorro	5.320		9,6%
Concesionarios	832		1,5%
otros acreed	595		1,1%

MARCA / Financiación	Cant. de Prendas	% PART
	0km	0 km
Citroen P. Ahorro	87	17,2%
Citroen Financiera	326	64,3%
Citroen Otras	94	18,5%
Total Citroen	507	3,0%
Chevrolet P. Ahorro	597	23,7%
Chevrolet Financiera	1314	52,1%
Chevrolet Otras	613	24,3%
Total Chevrolet	2.524	15,0%
Fiat P. Ahorro	1088	42,2%
Fiat Financiera	365	14,1%
Fiat Otras	1128	43,7%
Total Fiat	2.581	15,4%
Ford P. Ahorro	701	38,6%
Ford Financiera	362	19,9%
Ford Otras	753	41,5%
Total Ford	1.816	10,8%
Mercedes Benz P. Ahorro	11	2,9%
Mercedes Benz Financiera	104	27,6%
Mercedes Benz Otras	262	69,5%
Total Mercedes Benz	377	2,2%
Peugeot P.Ahorro	400	26,3%
Peugeot Financiera	824	54,2%
Peugeot Otras	296	19,5%
Total Peugeot	1520	9,1%
Renault P.Ahorro	813	29,4%
Renault Financiera	1487	53,7%
Renault Otras	467	16,9%
Total Renault	2767	16,5%
Suzuki - P.Ahorro	0	0,0%
Suzuki - Financiera	214	69,3%
Suzuki Otras	95	30,7%
Total Suzuki	309	1,8%
Toyota Financiera	235	67,3%
Toyota Otras	114	32,7%
Total Toyota	349	2,1%
Volkswagen P.Ahorro	1607	48,2%
Volkswagen Financiera	55	1,6%
Volkswagen Otras	1.673	50,2%
Total Volkswagen	3.335	19,9%

Otras : Bancos, Concesionarios, etc

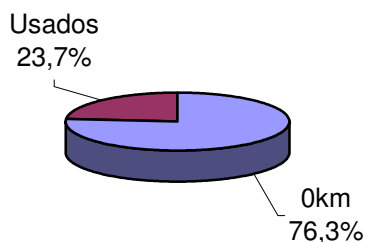
Marca	Ventas	% Financiado
Citroen	2.009	25,2%
Chevrolet	7.580	33,3%
Fiat	5.573	46,3%
Ford	6.339	28,6%
Mercedes Benz	1.338	28,2%
Peugeot	5.507	27,6%
Renault	7.578	36,5%
Suzuki	1.002	30,8%
Toyota	2.949	11,8%
Volkswagen	10.471	31,8%



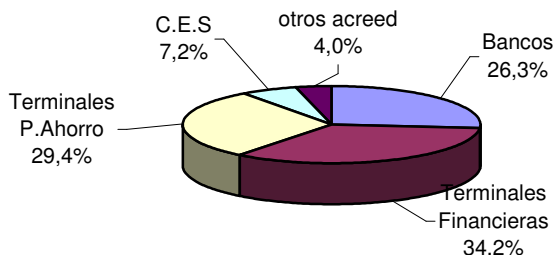
Provincias	Cant. de Prendas		% Total Financiado	
	0km	Usados	0km	Usados
Buenos Aires	23.373	6.297	26,4%	7,1%
Capital Federal	10.156	2.531	19,4%	4,8%
Catamarca	858	286	42,5%	14,2%
Chaco	1.483	322	27,5%	6,0%
Chubut	2.716	835	38,3%	11,8%
Cordoba	8.337	3.841	26,8%	12,3%
Corrientes	1.205	475	21,4%	8,4%
Entre Rios	1.494	627	20,5%	8,6%
Formosa	731	139	34,9%	6,6%
Jujuy	1.046	267	31,5%	8,0%
La Pampa	653	297	18,6%	8,5%
La Rioja	549	239	42,5%	18,5%
Mendoza	3.796	1.531	35,6%	14,4%
Misiones	1.162	392	31,2%	10,5%
Neuquen	2.279	507	33,2%	7,4%
Rio Negro	1.453	302	34,8%	7,2%
Salta	1.852	249	30,6%	4,1%
San Juan	952	123	32,4%	4,2%
San Luis	681	219	33,1%	10,6%
Santa Cruz	1.658	394	38,3%	9,1%
Santa Fe	6.211	3.002	23,0%	11,1%
Sgo del Estero	697	152	24,8%	5,4%
Tierra del Fuego	1.757	432	56,9%	13,5%
Tucuman	2.118	511	36,3%	5,5%
Total Pais	77.217	23.970	27,3%	3,9%

PATENTAMIENTOS TOTALES	282.777
TRANSFERENCIAS TOTALES	608.058

Participacion Prendas totales



Participacion por Acreedor



Acreedor	Cant. de Prendas		% PART
	0km	0km	0km
Bancos	20.318		7,2%
Terminales Financieras	26.446		9,4%
Terminales P. Ahorro	22.726		8,0%
Concesionarios	4.640		1,6%
otros acreed	3.097		1,1%

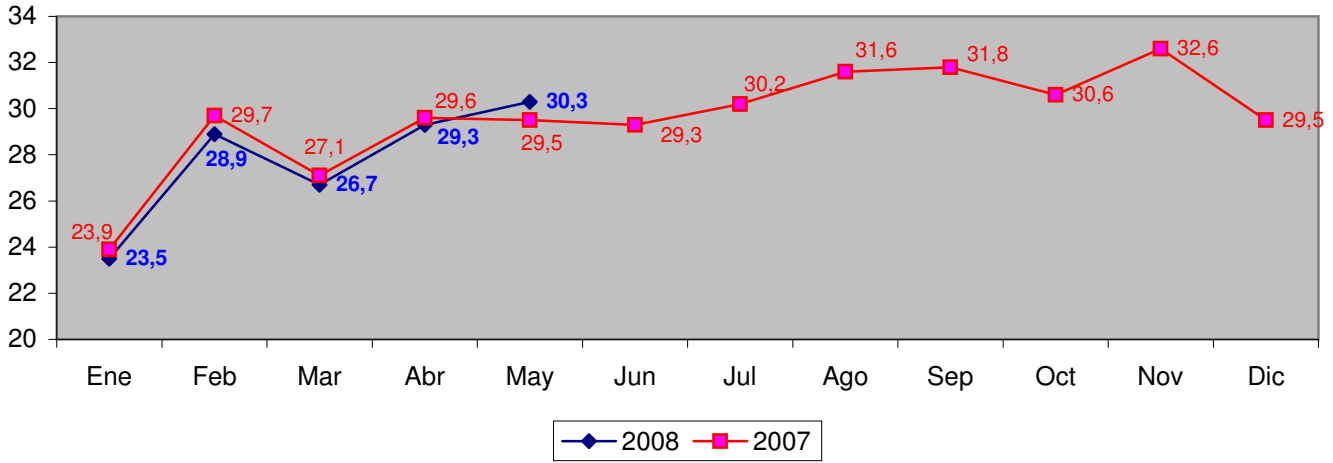
MARCA / Financiación	Cant. de Prendas		% PART
	0km	0 km	0 km
Citroen P. Ahorro	563		22,1%
Citroen Financiera	1.458		57,2%
Citroen Otras	527		20,7%
Total Citroen	2.548		3,3%
Chevrolet P. Ahorro	2.768		21,8%
Chevrolet Financiera	7.195		56,8%
Chevrolet Otras	2.714		21,4%
Total Chevrolet	12.677		16,4%
Fiat P. Ahorro	6.052		43,8%
Fiat Financiera	2.250		16,3%
Fiat Otras	5.514		39,9%
Total Fiat	13.816		17,9%
Ford P. Ahorro	3.486		37,1%
Ford Financiera	2.019		21,5%
Ford Otras	3.887		41,4%
Total Ford	9.392		12,2%
Mercedes Benz P. Ahorro	67		3,7%
Mercedes Benz Financiera	476		26,6%
Mercedes Benz Otras	1.244		69,6%
Total Mercedes Benz	1.787		2,3%
Peugeot P. Ahorro	1.939		26,5%
Peugeot Financiera	3.854		52,7%
Peugeot Otras	1.524		20,8%
Total Peugeot	7.317		9,5%
Renault P. Ahorro	2.702		24,3%
Renault Financiera	6.231		56,0%
Renault Otras	2.194		19,7%
Total Renault	11.127		14,4%
Suzuki - P. Ahorro	6		0,6%
Suzuki - Financiera	733		70,1%
Suzuki Otras	307		29,3%
Total Suzuki	1.046		1,4%
Toyota Financiera	1.111		66,2%
Toyota Otras	566		33,8%
Total Toyota	1.677		2,2%
Volkswagen P. Ahorro	5.069		39,8%
Volkswagen Financiera	328		2,6%
Volkswagen Otras	7.329		57,6%
Total Volkswagen	12.726		16,5%

Otras : Bancos, Concesionarios, etc

Marca	Ventas	% Financiado
Citroen	12.159	21,0%
Chevrolet	40.600	31,2%
Fiat	30.591	45,2%
Ford	35.241	26,7%
Mercedes Benz	6.745	26,5%
Peugeot	29.168	25,1%
Renault	35.370	31,5%
Suzuki	3.755	27,9%
Toyota	14.004	12,0%
Volkswagen	48.294	26,4%



Porcentaje de Financiacion en 0Km



Cantidad de Prendas Mensuales

